

象之圖



LUNDS
UNIVERSITET

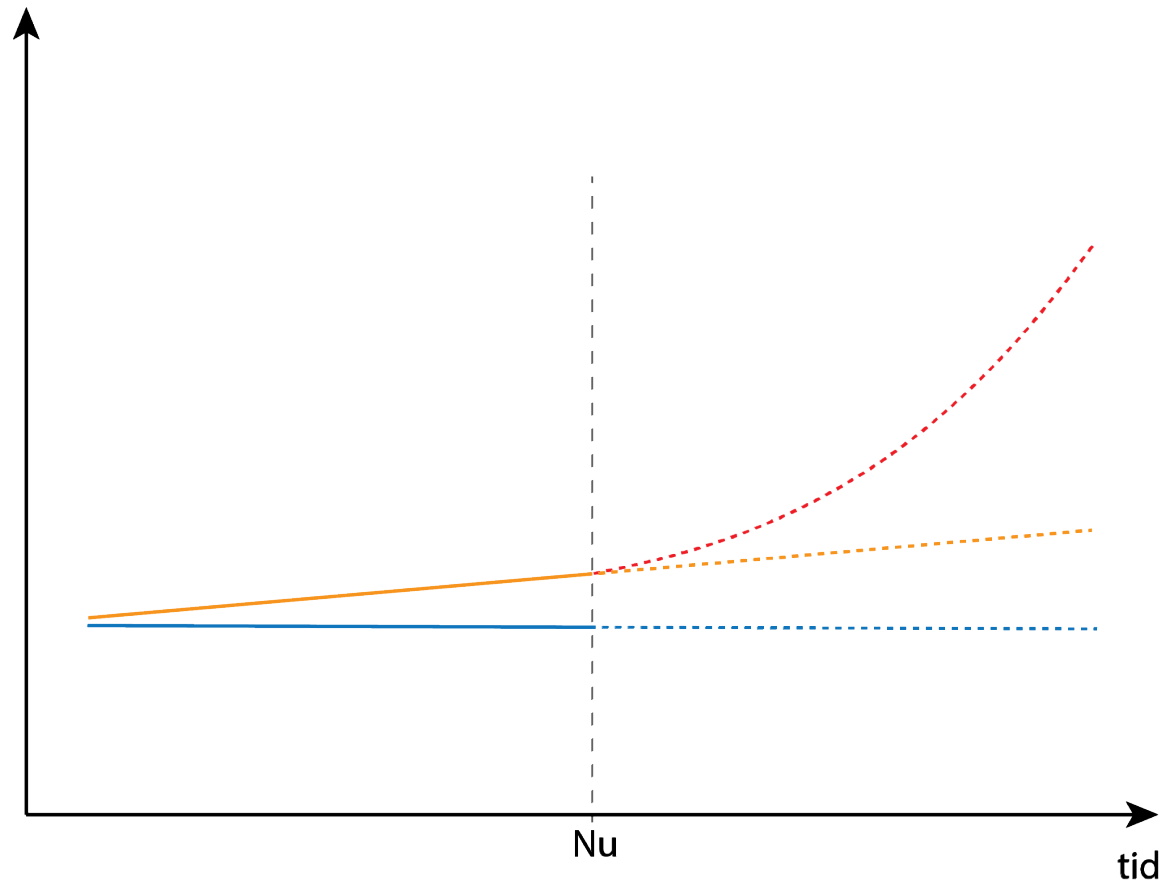
”Mer helhetstänk åt folket!”

PER BECKER

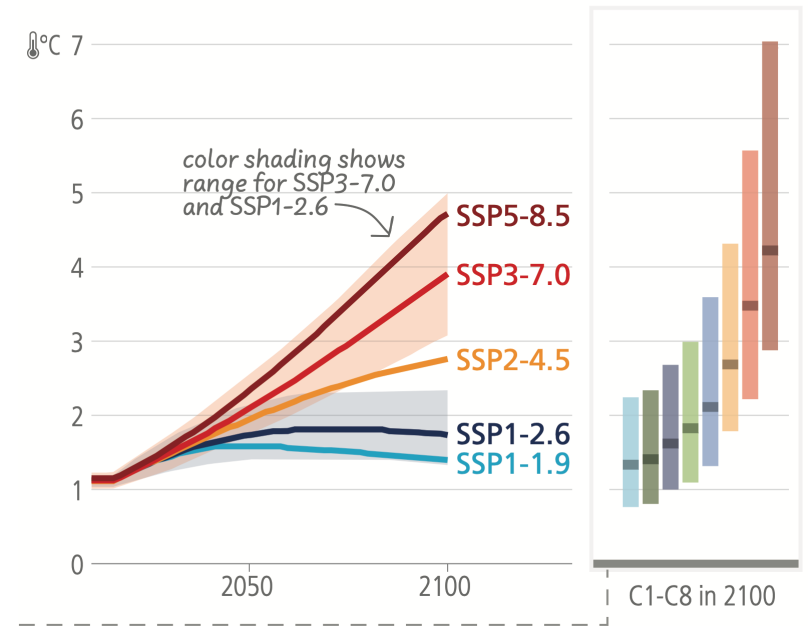




Förhållningssätt till framtiden

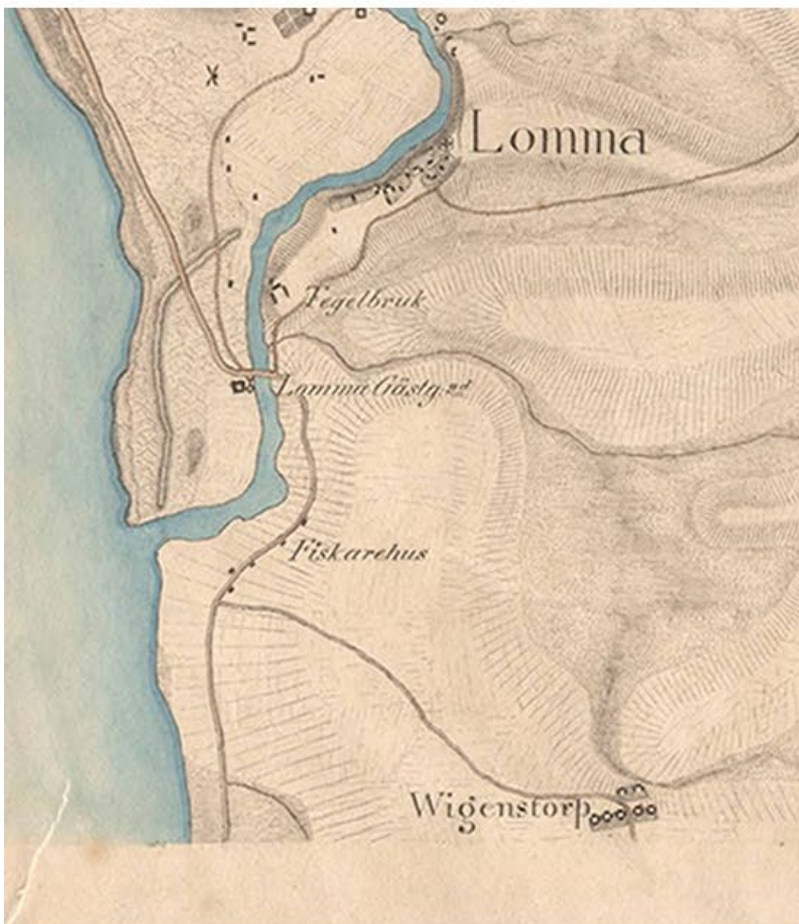


Temperature for SSP-based scenarios over the 21st century and C1-C8 at 2100



Samhällsutveckling

1815



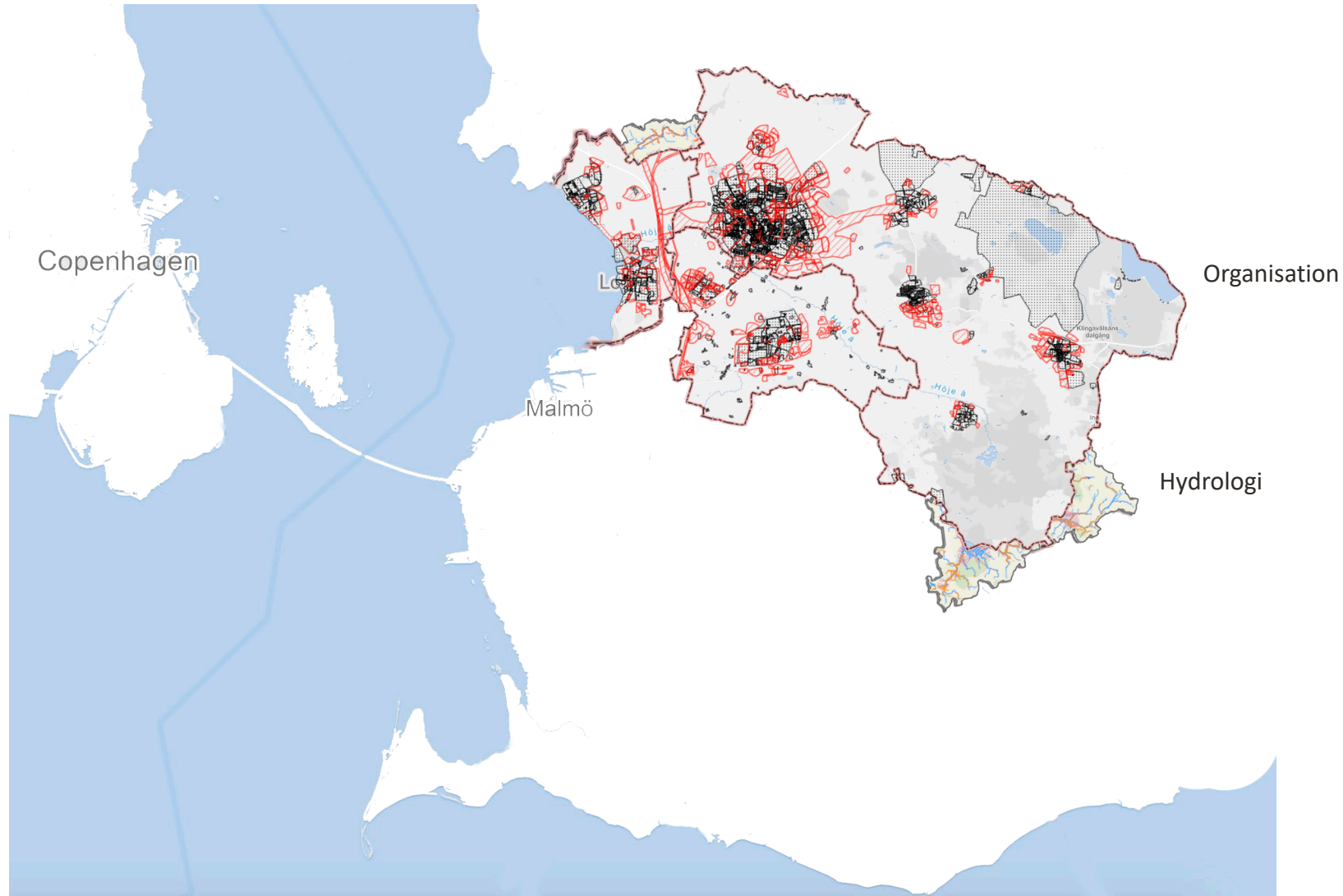
1915



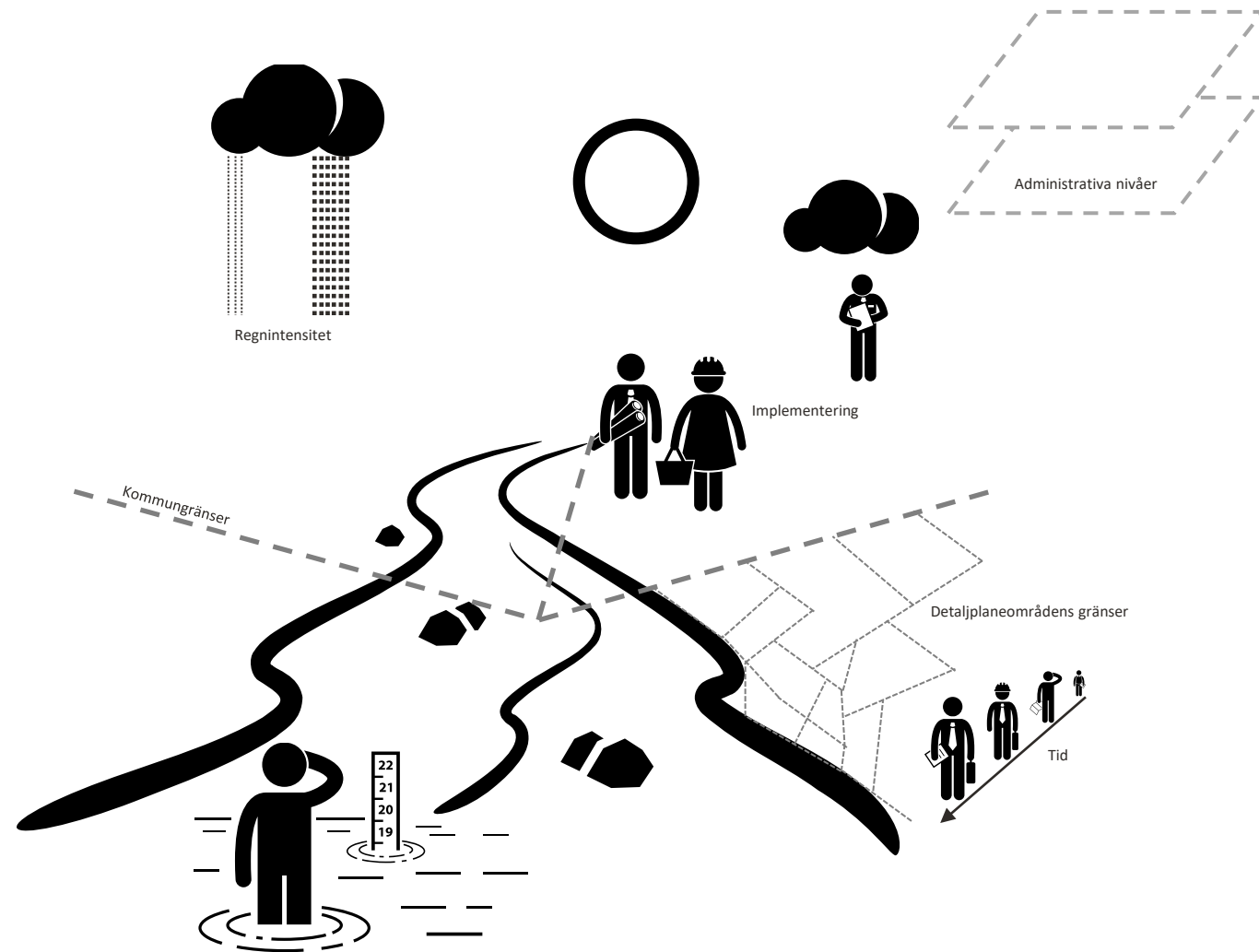
2018



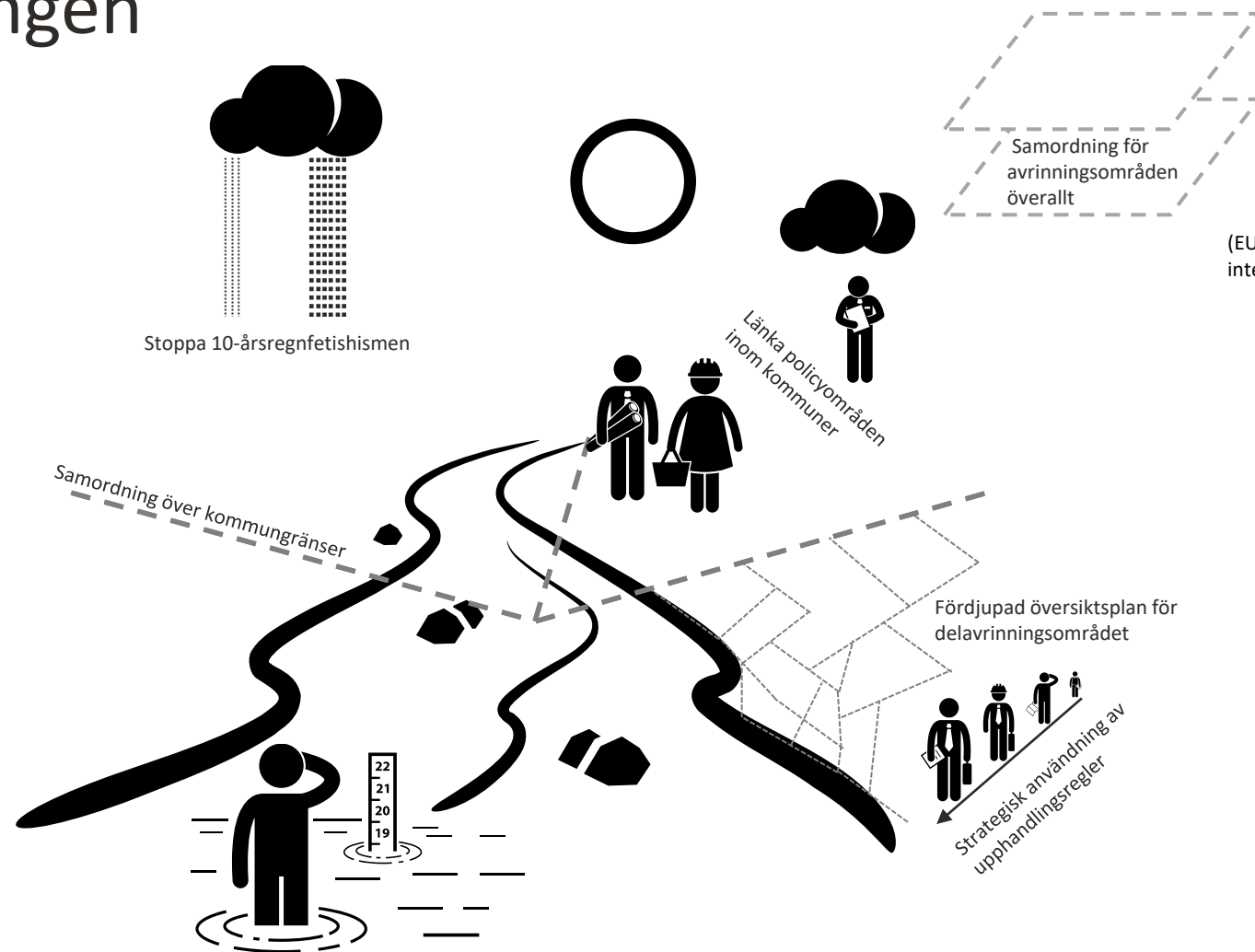
Fokus på fel gränser



Fragmentering av hanteringen



Lösningar på fragmenteringen

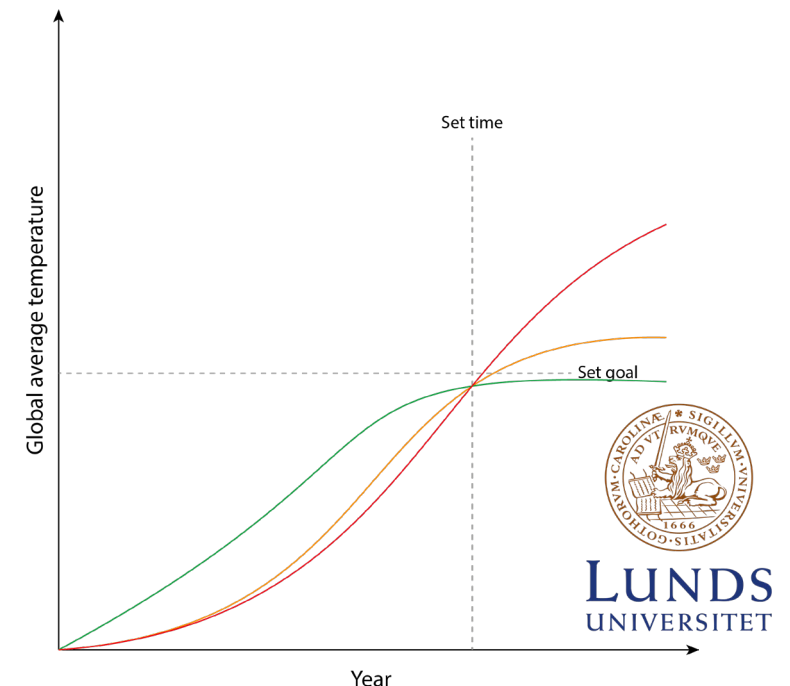


(EUs översvämningsdirektiv gäller inte bara utpekade högriskområden)



Mer helhetstänk

- Vatten rinner nedströms oavsett politiska, administrativa eller sektoriella gränser.
- Vatten berör och påverkas av olika politik- och verksamhetsområden (beroenden).
- 10-årsregnet kommer oftare i framtiden och 11-årsregnet då?
- De flesta kommuner har inte muskler att uppfinna hjulet själva.
- Säkerställ framtida flexibilitet.
- Förtäta inte städer genom att bebygga gröna ytor.
- Använd lösningar med flera syften.
- Underhåll av bättre lösningar är billigare än skador.
- Det är dags att sluta leda bort allt det viktiga vattnet.
- Hållbarhet har inget bäst-före-datum.



衆瞽
探象之圖





LUNDS
UNIVERSITET



LUNDS
UNIVERSITET